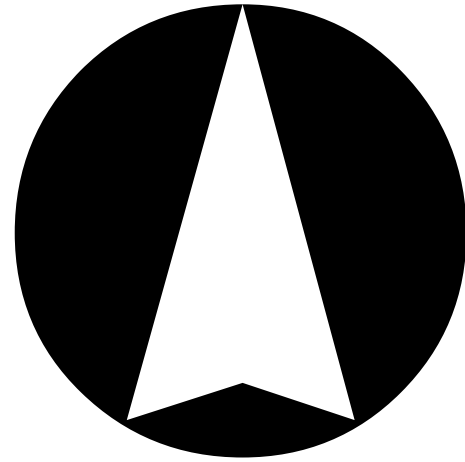


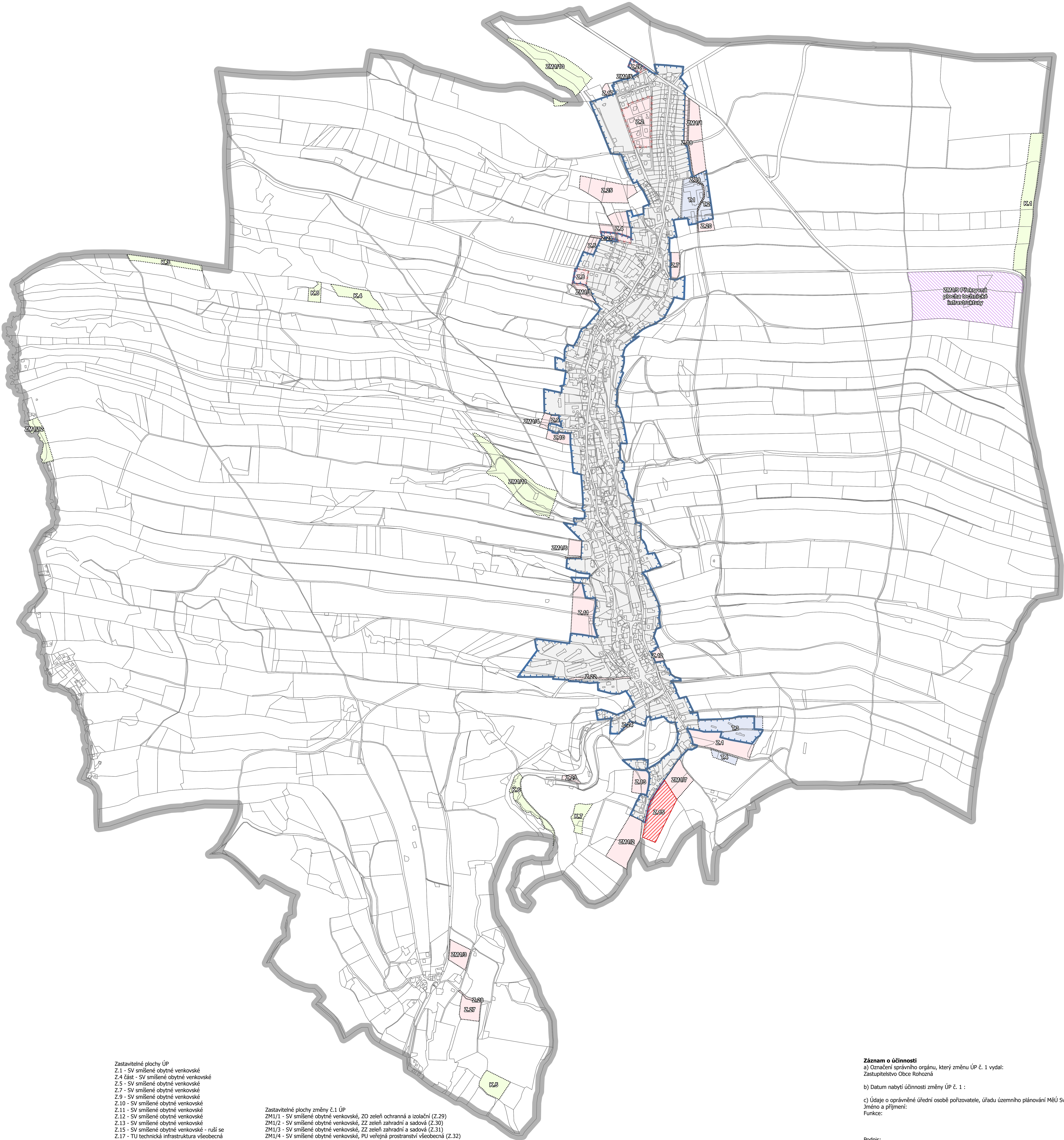
ÚZEMNÍ PLÁN ROHOZNÁ

Změna č. 1

I.(3) a) Výkres základního členění území



1:5000



- Zastavitelné plochy ÚP**
Z.1 - SV smíšené obytné venkovské
Z.4 část - SV smíšené obytné venkovské
Z.5 - SV smíšené obytné venkovské
Z.7 - SV smíšené obytné venkovské
Z.9 - SV smíšené obytné venkovské
Z.10 - SV smíšené obytné venkovské
Z.11 - SV smíšené obytné venkovské
Z.12 - SV smíšené obytné venkovské
Z.13 - SV smíšené obytné venkovské
Z.15 - SV smíšené obytné venkovské - ruší se
Z.17 - TU technická infrastruktura všeobecná
Z.18 - DS doprava silniční
Z.19 - DS doprava silniční
Z.20 - TU technická infrastruktura všeobecná
Z.21 - PU veřejná prostranství všeobecná
Z.22 - DS doprava silniční
Z.23 - TU technická infrastruktura všeobecná
Z.24 - SV smíšené obytné venkovské
Z.25 - WT vodní a vodních toků
Z.27 - SV smíšené obytné venkovské
Z.28 - DS doprava silniční
- Transformační plochy (plochy přestavby) ÚP**
T.1 - SX.k smíšené obytné komerční
T.2 - SX.k smíšené obytné komerční
T.3 - SV smíšené obytné venkovské
T.4 - SV smíšené obytné venkovské
- Plochy změn v krajině ÚP**
K.1 - ZK zeleň krajinná
K.3 - ZK zeleň krajinná
K.4 - WT vodní a vodních toků
K.5 - ZK zeleň krajinná
K.6 - NU přírodní všeobecné
K.7 - LU lesní všeobecné
K.8 - LU lesní všeobecné

- Zastavitelné plochy změny č.1 ÚP**
ZM1/1 - SV smíšené obytné venkovské, ZO zeleň ochranná a izolační (Z.29)
ZM1/2 - SV smíšené obytné venkovské, ZZ zeleň zahradní a sadová (Z.30)
ZM1/3 - SV smíšené obytné venkovské, ZZ zeleň zahradní a sadová (Z.31)
ZM1/4 - SV smíšené obytné venkovské, PU veřejná prostranství všeobecná (Z.32)
ZM1/6 - SV smíšené obytné venkovské, ZS zeleň sídelní ostatní (Z.33)
ZM1/7 - SV smíšené obytné venkovské (Z.34)
ZM1/8 - ZZ zeleň zahradní a sadová (Z.35)
- Transformační plochy (plochy přestavby) změny č.1 ÚP**
ZM1/5 - ZZ zeleň zahradní a sadová (T.5)
- Plochy změn v krajině změny č.1 ÚP**
ZM1/10 - LX lesní jiné (K.9)
ZM1/11 - WX vodní a vodohospodářské jiné, LX lesní jiné (K.10)
ZM1/12 - WX vodní a vodohospodářské jiné, LX lesní jiné (K.11)
- Překryvná plocha technické infrastruktury změny č.1 ÚP**
ZM1/9 (po realizaci stavby větrné elektrárny bude v místě záměru plocha Z.36)
- Plochy změn přecházející na stabilizované**
Z.2 - SV smíšené obytné venkovské
Z.4 část - SV smíšené obytné venkovské
Z.8 - SV smíšené obytné venkovské
Z.26 - SV smíšené obytné venkovské
- Poznámka:** Číslování návrhových ploch změny č.1 vychází ze schváleného zadání ZO obce Rohozná (ZM1/1-ZM1/9). V rámci zapracování nových ÚAP byly doplněny plochy Zm1/10, Zm1/11 a Zm1/12. Po projednání změny č. 1 ÚP budou plochy v Úpiném znění ÚP číslovány dle označení v závorce (Z.29-Z.35, T.5, K.9 - K.11)

Záznam o účinnosti
a) Označení správního orgánu, který změnu ÚP č. 1 vydal:
Zastupitelstvo Obce Rohozná
b) Datum nabytí účinnosti změny ÚP č. 1 :
c) Údaje o oprávněné úřední osobě pořizovatele, úřadu územního plánování MěÚ Svitavy:
Jméno a příjmení:
Funkce:
Podpis:
Ověřil (úředního razítka):

POŘIZOVATEL: MěÚ Svitavy, úřad územního plánování
AKCE: ÚZEMNÍ PLÁN ROHOZNÁ - ZMĚNA č.1
OBJEKT: ÚZEMNÍ PLÁN
NÁZEV VÝKRESU: Výkres základního členění území

ZODPOVĚDNÝ PROJEKTANT :	Ing. arch. JAN JIRAN	DATUM :	04/2025	Č. VÝKRESU :
VYPRACOVAL :	Ing. arch. MIROSLAV JIRSA	Č. ZAK. :	—	
	Ing. JAR. HODČKA	MĚŘÍTKO :	1:5000	I.(3)a